

## 2. ОСНОВНЫЕ ТЕХНИЧЕСКИЕ ДАННЫЕ И ХАРАКТЕРИСТИКИ

### 2.1. Общие данные

2.1.1 Грузоподъемность, кг, не более:	
при вылете 10 м	300
2.1.2 Рабочая высота подъема, м	$22 \pm 0,5$
2.1.3 Вылет, м:	
при нагрузке 300 кг	$8,5 \pm 0,3$
2.1.4 База, м	3,8
2.1.5 Колея колес, м:	
передних	1,93
задних	1,85
2.1.6 Минимальный радиус поворота, м	9,5
2.1.7 Опорный контур, м:	
продольный	3,93
поперечный	3,30
2.1.8 Время подъема рабочей платформы на наибольшую высоту, с, не более	220
2.1.9 Максимальная частота вращения поворотной части, с <sup>-1</sup> (об/мин), не более	0,008 (0,5)
2.1.10 Угол поворота, град.	360
2.1.11 Место управления	Пульты управления: - на поворотном основании; - в рабочей платформе; - на платформе.
2.1.12 Способ управления (электрический, гидравлический и т.д.)	Гидравлический
2.1.13 Способ токоподвода к подъемнику	Электрокабель
2.1.14 Масса подъемника, кг, не более	9000
2.1.15 Распределение массы на оси в транспортном положении, Н:	
переднюю	30000
заднюю	60000
2.1.16 Габариты в транспортном положении, м, не более:	
длина	8,8
ширина	2,5
высота	3,85

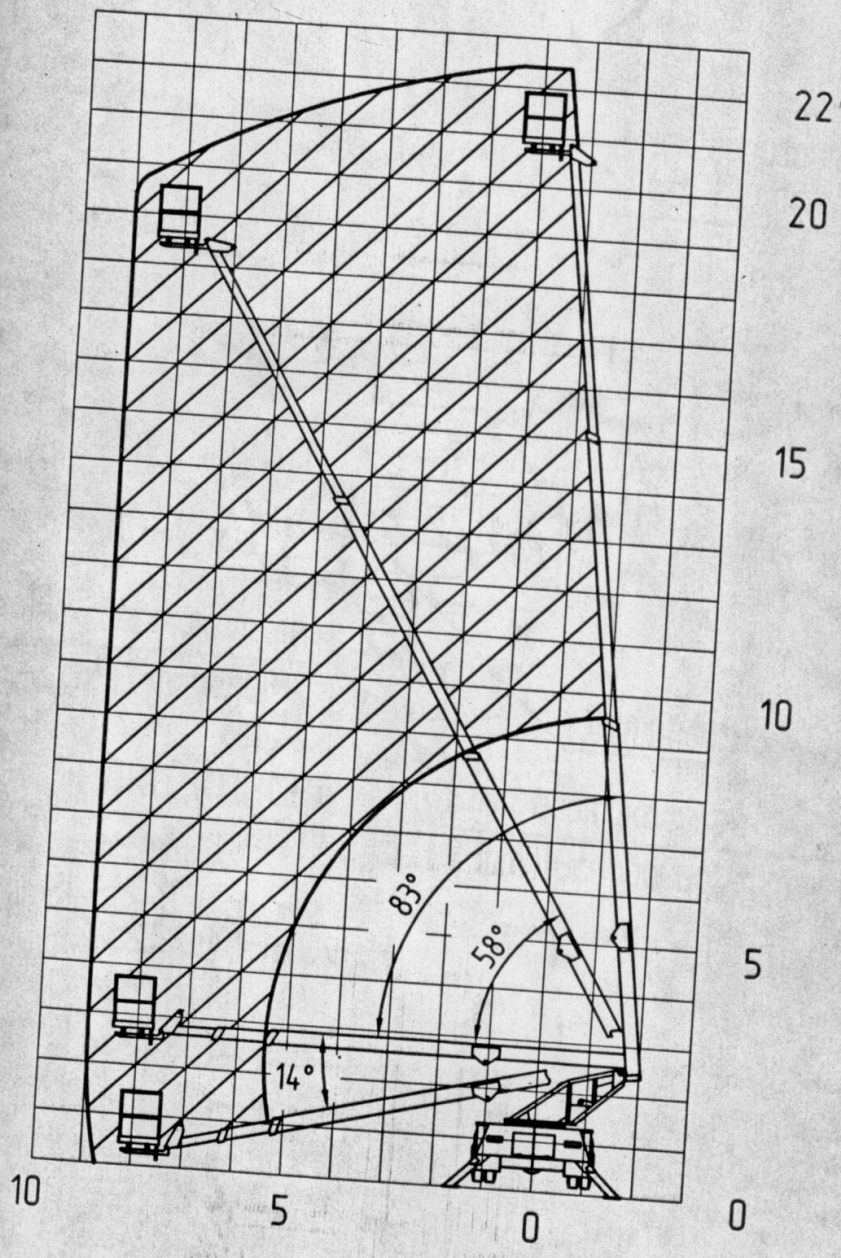
П-45А.00.00.00 ПС

Лист

8

Лист	№ Докум	Подпись	Дата		
190051	26.07.2004.	<i>[Signature]</i>			
Инт. № подл.	Подпись и дата	Взам. инв. №	Инт. № дубл.	Подпись и дата	

### 2.3 Зона обслуживания



Лист № докум.	Подп.	Дата

П-45А.00.00.00ПС

Лист  
10