



## КАТАЛОГ ПРОДУКЦИИ 2015



Торговая компания «Ивановская Марка»  
г. Москва, 1-ая Мытищинская, д. 3, стр. 1  
тел.: +7 (495) 741-01-58  
[www.ivmarka.ru](http://www.ivmarka.ru)

 **ИВАНОВЕЦ**

# АВТОКРАН КС-35714К-3

**Максимальная грузоподъемность – 16 тонн**  
**Длина стрелы – 18,0 м (25,0 м\*)**

**НА АВТОМОБИЛЬНОМ ШАССИ КАМАЗ-53605 (4x2)**

**Грузовой момент – 48 т·м**  
**Вылет – 17,0 м**  
**Зона работы – 240°**



Автомобильный кран КС-35714К-2, грузоподъемностью 16 тонн, смонтирован на шасси КАМАЗ-53605 (4x2).

Стрела — телескопическая трехсекционная длиной 18,0 метров. Выдвижение секций — гидроцилиндром и полиспастами. Для увеличения подстрелового пространства по особому заказу поставляется легкий решетчатый удлинитель стрелы (гусек) длиной 7,0 м.

Привод механизмов крана — гидравлический от насоса, приводимого в действие двигателем шасси. Гидропривод обеспечивает легкость и простоту управления краном, плавность работы механизмов, широкий диапазон рабочих скоростей, совмещение крановых операций.

Микропроцессорный ограничитель грузоподъемности с цифровой индикацией информации позволяет следить за степенью загрузки крана, длиной и вылетом стрелы, высотой подъема оголовка стрелы; показывает фактическую величину груза на крюке и максимальную грузоподъемность на данном вылете, а также автоматически по заданным координатам ограничивает зону действия крана при работе в стесненных условиях. Установленная в ограничителе телеметрическая память («Черный ящик») фиксирует рабочие параметры, а также степень нагрузки крана в течение всего срока службы.

КАМАЗ-53605 (4x2) отличается качеством и надежностью, может применяться на разных видах дорог. Небольшие габаритные размеры и легкость в управлении обеспечивают ему отличные характеристики маневренности, что делает КС-35714К-3 оптимальным автокраном для стесненных городских условий. При этом шасси оснащено мощным дизельным двигателем с турбонаддувом Cummins 6ISBe4 300 мощностью 298 л.с., обеспечивающим высокие тяговые свойства и топливную экономичность.



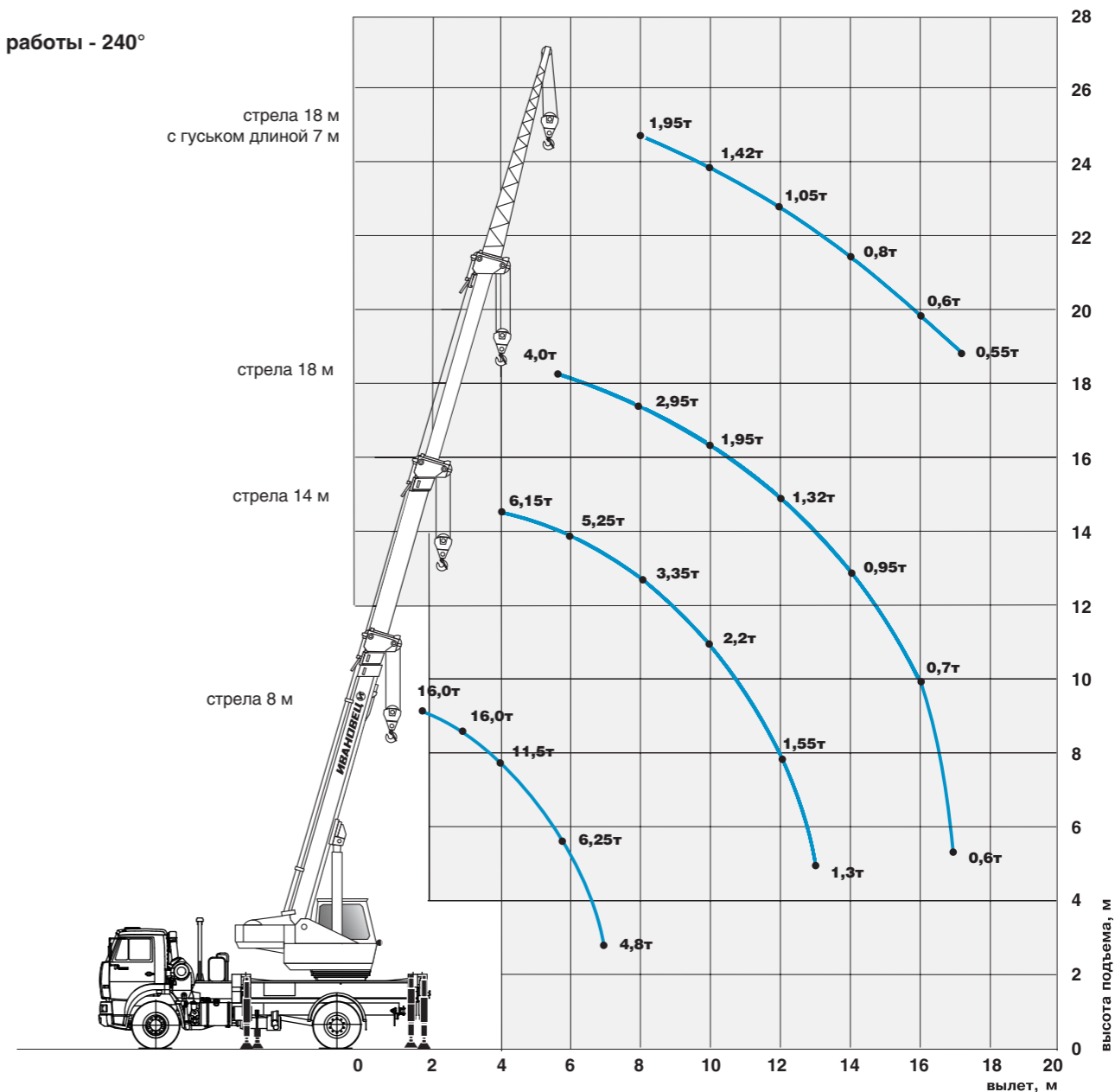
\*с «гуськом»

## ТЕХНИЧЕСКИЕ ХАРАКТЕРИСТИКИ АВТОКРАНА КС-35714К-3

Крановая установка		Шасси	
Грузоподъемность, т	16	Базовое шасси	КАМАЗ-53605
Грузовой момент, тм	48	Колесная формула	4 x 2
Максимальный вылет, м	17,0	Двигатель	Cummins 6ISBe4 300
Максимальная высота подъема (с гуськом), м	18,4 (25,0)	Мощность двигателя, кВт (л.с.)	219 (298)
Длина стрелы, м	8,0-18,0	Скорость передвижения, км/ч	50
Длина гуська, м	7,0		
Зона работы	240°	Габаритные и весовые характеристики	
Опорный контур, м	5,2x4,0	Длина, мм	10000
Номинальная скорость подъема (опускания) груза, м/мин	7,5-35,0	Ширина, мм	2500
Скорость посадки, м/мин	0,2	Высота, мм	3900
Частота вращения, мин <sup>-1</sup>	2,4	Полная масса с телескопической стрелой, т	17,68
		Нагрузка осей шасси, тс:	
		- передняя ось	6,37
		- задняя ось (тележка)	11,31

## ГРУЗО-ВЫСОТНЫЕ ХАРАКТЕРИСТИКИ АВТОКРАНА КС-35714К-3

Зона работы - 240°



данные носят справочный характер