

Рис. 4 Внешний вид крана с выдвинутой стрелой

## 2. Основные технические данные и характеристики

### 2.1. Общие характеристики

ПАРАМЕТР	ЕД. ИЗМ.	ЗНАЧЕНИЕ
Грузоподъемные характеристики		
Максимальная грузоподъемность главного подъема	т	25
Максимальная грузоподъемность вспомогательного подъема	т	2,8
Минимальный рабочий радиус	м	3,0
Радиус поворота противовеса	мм	3065
Максимальный грузовой момент сложенной стрелы	кН*м	961
Максимальный грузовой момент выдвинутой стрелы	кН*м	450
Максимальный грузовой момент выдвинутой стрелы и гуська	кН*м	436
Продольный размах аутригеров	мм	5140
Поперечный размах аутригеров	мм	6000
Максимальная высота подъема сложенной стрелы	м	10,5
Максимальная высота подъема выдвинутой стрелы	м	39,2
Максимальная высота подъема выдвинутой стрелы и гуська	м	47,2
Длина сложенной стрелы	м	10,4
Длина выдвинутой стрелы	м	39,5
Длина выдвинутой стрелы и гуська	м	47,8
Длина гуська	м	8,3
Показатели скорости работы		
Время полного подъема стрелы	с	68
Время выдвижения стрелы	с	150
Скорость поворота платформы	об/мин	2,5
Время выдвижения/складывания балок аутригеров	с	35/30
Время выдвижения/складывания опор аутригеров	с	40/35
Максимальная скорость троса основной/вспомогательной лебедки	м/мин	125/125
Габаритные размеры		
Длина	мм	12300
Ширина	мм	2500
Высота	мм	3380

База между осями 1 и 2	мм	4425	
База между осями 2 и 3	мм	1350	
Весовые характеристики			
Снаряженная масса	кг	31750	
Нагрузка на ось 1	кг	6550	
Нагрузка на ось 2 и 3	кг	25200	
Силовая установка			
Двигатель		6CL280-2	SC8DK280Q3
Максимальная мощность двигателя	кВт/(об/мин)	206/2200	206/2200
Максимальный крутящий момент двигателя	Н*м/(об/мин)	1170/1400	1112/1400
Характеристики режима передвижения			
Максимальная скорость передвижения	км/ч	80	
Минимальный диаметр разворота	м	22	
Минимальный клиренс	мм	275	
Угол переднего свеса	(°)	16	
Угол заднего свеса	(°)	13	
Пормозной путь (при 30 км/ч)	м	10	
Максимальный преодолеваемый подъем	%	40	
Расход топлива	л/100км	37	

Рис. 7. Весовые характеристики при полностью выдвинутых  
тележках

## 2.2. Грузовысотные характеристики

### Высотные характеристики

Высотные характеристики

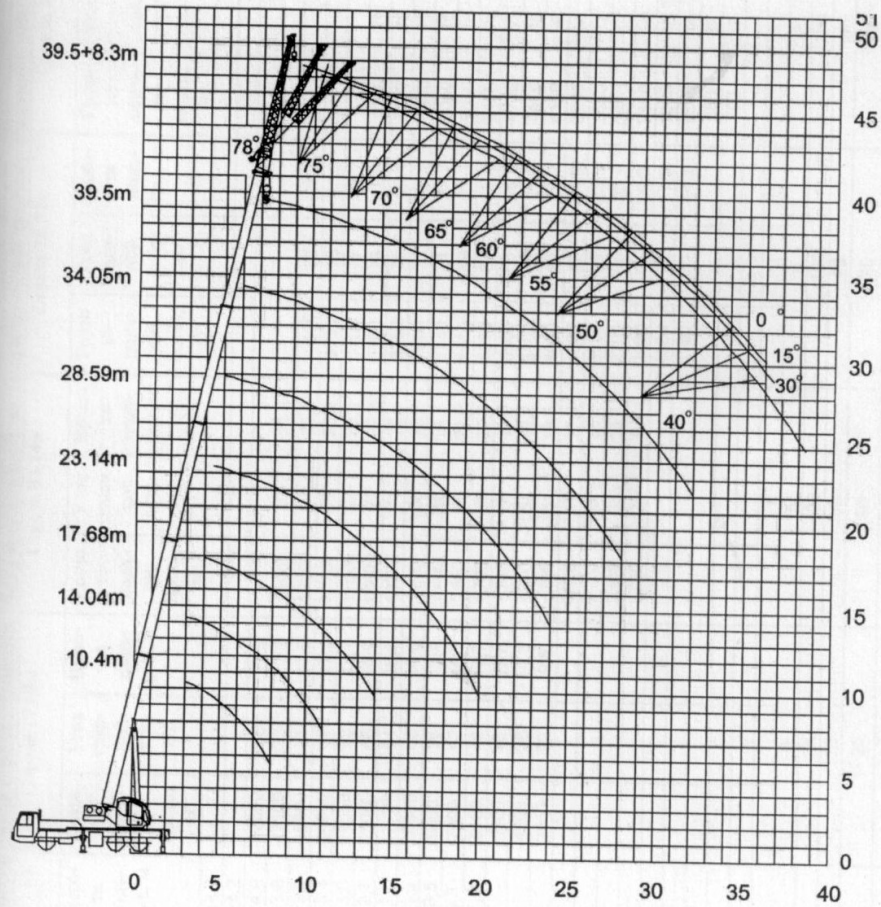


Рис.7 Высотные характеристики при полностью выдвинутых опорах



**ТАБЛИЦА ГРУЗОПОДЪЕМНОСТИ КРАНА XCMG QY25K5S с гуськом**  
с полностью выдвинутыми опорами и 5-й опорой

Угол наклона стрелы (°)	Стрела 39,5м, Гусек 8,3м								
	0°			15°			30°		
	Подъем груза (кг)	Радиус работы (мм)	Высота подъем (м)	Подъем груза (кг)	Радиус работы (мм)	Высота подъем (м)	Подъем груза (кг)	Радиус работы (мм)	Высота подъем (м)
78	2800	11.1	47.2	2500	12.8	46.6	1900	14.4	45.5
75	2800	13.5	46.4	2400	15.2	45.7	1750	16.7	44.5
72	2750	15.8	45.4	2200	17.5	44.6	1700	18.9	43.4
70	2650	17.4	44.7	2100	19.0	43.9	1600	20.4	42.6
65	2150	21.1	42.8	1800	22.7	41.8	1500	24.0	40.4
60	1800	24.7	40.5	1600	26.2	39.4	1400	27.4	37.9
55	1200	28.1	37.9	1140	29.5	36.7	1050	30.5	35.1
50	800	31.3	35.1	750	32.6	33.7	700	33.4	32.0
40	280	36.8	28.3	260	37.8	26.7	250	38.4	24.9

Вес крюкового блока 55кг

- 2.2.1. Максимальная масса груза, с которой допускается телескопирование стрелы - запрещено  
 2.2.2. Максимальная масса груза, с которой допускается передвижение крана - запрещено

2.3. Геометрические параметры крана:

- база, м - 4425+1350  
 колея, м - 1834/2074  
 база выносных опор, м - 5.14  
 расстояние между выносными опорами, м - 6  
 задний габарит, м - 550  
 радиус поворота, м (по габариту основной стрелы) - 11

2.4. Скорости рабочих движений

2.4.1. Скорости механизмов подъема, (м/мин)

Кратность полиспаста	Скорость механизма главного подъема м/мин	Скорость механизма вспомогательного подъема м/мин
2	62.5	125
4	31.2	
8	15.6	

- 2.4.2. Скорости механизма передвижения крана (м/мин, км/ч - для транспортного режима):  
 при передвижении с грузом на крюке запрещено передвижение с грузом на крюке;  
 транспортная 0- 80 км/ч (указывается диапазон скоростей от минимума до максимума);  
 транспортная (на буксире) - 20 км/ч
- 2.4.3. Время телескопирования секций стрелы (выдвижения-втягивания секции стрелы), 150 с
- 2.4.4. Скорости механизма поворота (частота вращения), рад/с (об/мин) - 2.5 об/мин
- 2.4.5. Угол поворота, рад (градусы) - 360
- 2.4.6. Время полного изменения вылета (для основной стрелы), с (мин):  
 от максимального до минимального 68 с  
 от минимального до максимального 68 с
- 2.5. Преодолеваемый уклон пути, % (градусы) - 40
- 2.6. Место управления:  
 при работе кабина крановщика  
 при монтаже и испытании -  
 при передвижении стрелового крана:  
 в рабочем режиме запрещено  
 в транспортном режиме кабина водителя  
 при установке на выносные опоры с наружи
- 2.7. Способ управления - механический, электрический, гидравлический
- 2.8. Способ токоподвода:  
 к крану -  
 к механизмам проводка крана
- 2.9. Масса крана и его основных частей, т: - конструктивная масса крана в транспортном положении (для стрелового крана указывается с основной стрелой в заправленном состоянии) 31750
- 2.10. Распределение нагрузки на оси шасси крана, в транспортном положении с основной стрелой

Расчетная нагрузка, кН (тс)		
общая	на передние оси	на задние оси
31750	6550	25200