

2. ОСНОВНЫЕ ТЕХНИЧЕСКИЕ ДАННЫЕ И ХАРАКТЕРИСТИКА КРАНА

2.1. Основные характеристики крана*	
2.1.1. грузоподъемность максимальная, т	
— главного подъема	50,0
— вспомогательного подъема (с гуськом)	4,0
2.1.2. грузоподъемность при максимальном вылете, т	9,0
2.1.3. максимальный грузовой момент, кН.м	1764,0
2.1.4. высота подъема максимальная, м	11,5
2.1.5. высота подъема при максимальном вылете, м	42,7
2.1.6. вылет при максимальной грузоподъемности, м	3
2.1.7. рабочий вылет - максимальный, м	42,7
2.1.8. рабочий вылет минимальный, м	3

* Указываются характеристики с основной стрелой 42,7 м.

2.2. Грузоподъемные характеристики

2.2.1. Высотные характеристики:

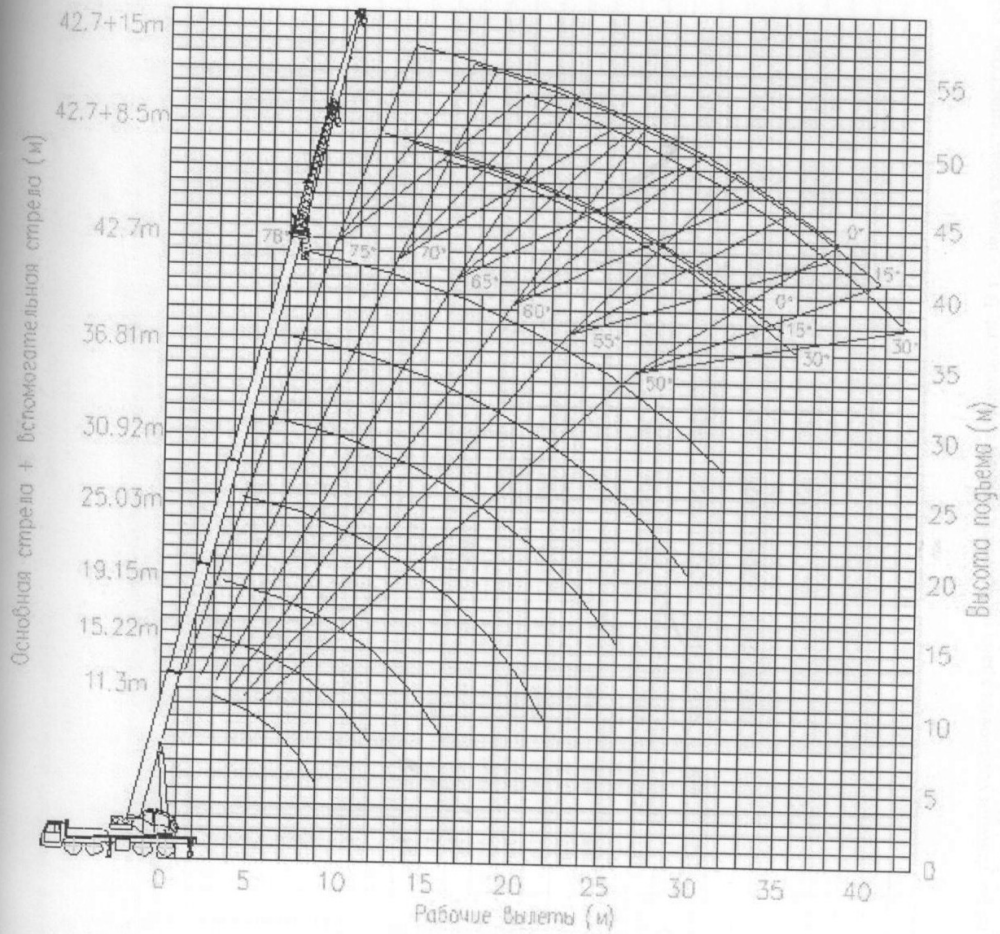


Рисунок 2.1 Грузоподъемные характеристики автокрана QY50KS (при полном выдвигении выносных опор)